



## Дорожные блокираторы





ZERTIFIKAT / CERTIFICATE / 認証証書 / CERTIFICADO / CERTIFICAT



registration number 00061123

producer

**AUTOGARD spol. s r.o.**

**Dornych 47**

**CZ - 617 00 Brno**

**VAT: CZ49446053**

confirming qualificatory

## CERTIFICATE

for company

**APS SPB**

**19410012 Kantemirovskaya st.**

**Saint Petersburg**

**Russia**

for assembly, installation and reparation products

brand Autogard

**Brno**

**20.1.2009**



## Дорожный блокиратор электромеханический ARB250/300

Предназначен для надежного блокирования несанкционированного въезда автотранспорта на территорию объектов с повышенными требованиями к безопасности. **Останавливает автомобиль весом 5,0 т на скорости 40 км/ч.**



Подъемная часть с фронтальными ламелями из гофрированного металла.

Цвет ламелей и полос может быть белого цвета с красными полосами или желтого цвета с черными полосами по ГОСТ Р 51256-99.

Светофор с диаметром линз 200мм красного и зеленого цвета в одном направлении движения.

Корпус тумбы управления выполнен из оцинкованной стали толщиной 3 мм с порошковым покрытием.

Цвет покрытия может быть любым по таблице RAL

Электромотор 380В 3 фазы, редуктор с концевыми выключателями.

Балансировочные пружины для подъемной платформы.

Управление работой блокиратором осуществляется от встроенной панели управления AGN 2.0. Панель управления AGN 2.0 может быть интегрирована в системы ограничения и контроля доступа различной степени сложности.

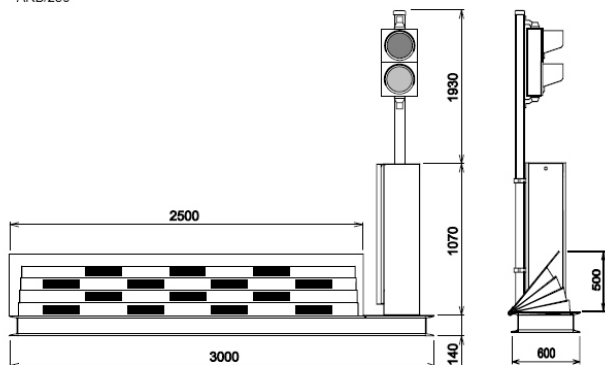


Технические данные	ARB 250	ARB 300
Напряжение питания	380В 50Гц 3 фазы	380В 50Гц 3 фазы
Потребляемая мощность	550Вт	550Вт
Высота поднятия	500мм	500мм
Ширина подъемной части	2500мм	3000мм
Скорость поднятия	4 сек	4 сек
Габаритные размеры	3000х600х1070	3500х600х1070
Вес	600кг	670кг
Панель управления	AGN 2.0	AGN 2.0
Нагрузка на ось	20000кг	20000кг
Интенсивность	100%	100%
Рабочая температура	-35 +50 град	-35 +50 град
Аварийный режим	Опускание и подъем при помощи рукоятки	

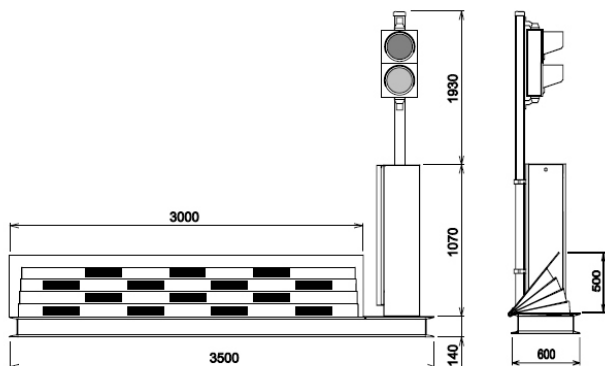
**В настоящий момент в России установлено уже более 40 блокираторов ARB300.**

## Габаритные размеры

ARB/250



ARB/300



## Комплект поставки:

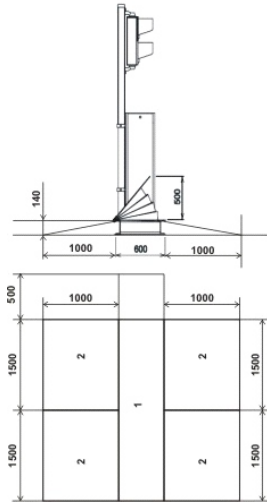
Дорожный блокиратор с управляющей тумбой.

## Дополнительно:

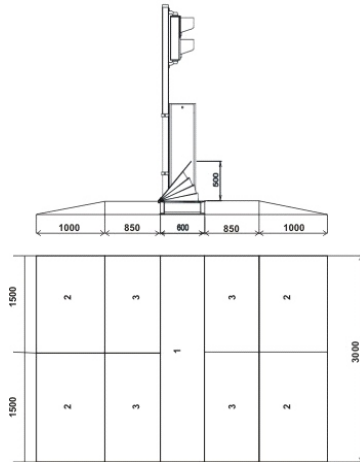
1. Светофор с диаметром линз 200мм красного и зеленого цвета.
2. Пост управления с двумя кнопками.
3. Система дистанционного управления.
4. Магнитный детектор для автоматического поднятия или опускания блокиратора.
5. Датчики безопасности для запрета поднятия блокиратора при наличии автомобиля над блокиратором.
6. Пандусы (при установке на дорожное покрытие без заглабления).

## Варианты пандусов для дорожного блокиратора ARB 250/300

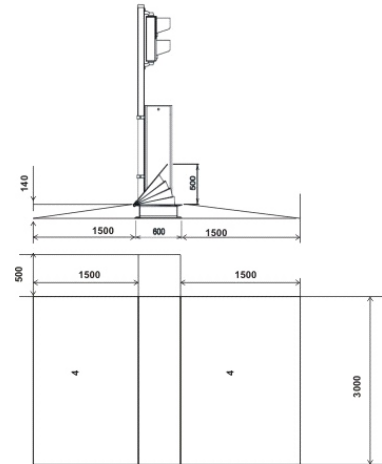
Вариант 1



Вариант 2



Вариант 3



### Обозначение

1. Дорожный блокиратор ARB300.
2. Пандус 1000 x 1500 мм (комплект 4 шт).
3. Удлинитель платформы 850 x 1500 мм (комплект 4 шт).
4. Удлиненный пандус шириной 1500 x 3000 мм (комплект 2шт).

Крепление пандусов осуществляется на закладные опоры или анкера длиной 120-140мм диаметром 14мм.

### ! Важно

1. При данном виде установки могут быть проблемы с проездом легкового длиннобазного автотранспорта с низким клиренсом.
2. Рекомендуется установка блокиратора с заглублением на высоту рамы (150мм), пандусы при этом не используются.



## Дорожный блокиратор гидравлический антивандальный RKB250/300/350/400

Предназначен для надежного блокирования несанкционированного въезда автотранспорта на территорию объектов с повышенными требованиями к безопасности. **Останавливает автомобиль 20,0 т на скорости 40км/ч.**

Подъемная часть барьера шириной 2500-4000мм (шаг 250мм) выполнена из оцинкованной стали толщиной 12мм. Фронтальная часть выполнена из оцинкованной стали толщиной 3,0мм с желто-черными полосами по ГОСТ Р 51256-99.

Шкаф с гидравлическим приводом устанавливается на расстоянии до 30м от блокиратора.

Светофор с диаметром линз 200мм красного и зеленого цвета в одном направлении.

Корпус тумбы управления выполнен из оцинкованной стали толщиной 3 мм с порошковым покрытием. Цвет покрытия может быть любым по таблице RAL.

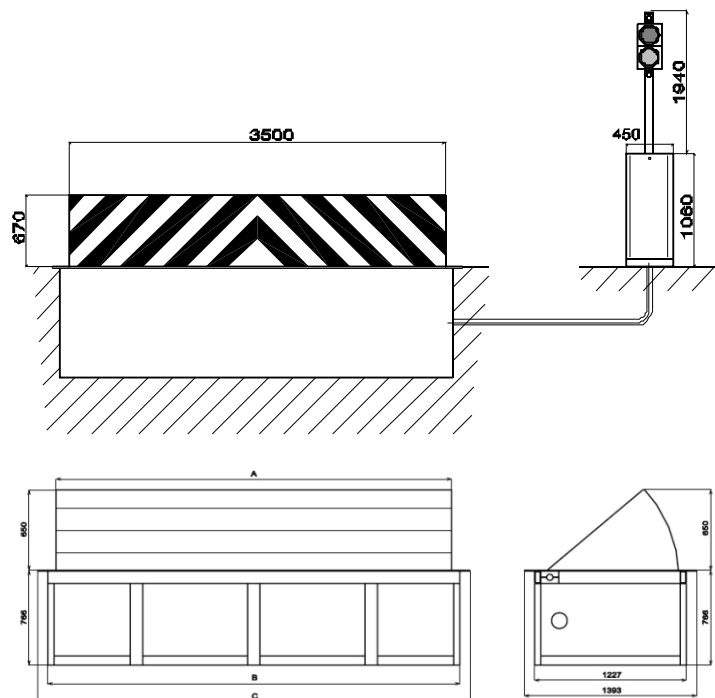
Электромотор 380В 3 фазы

Управление работой блокиратором осуществляется от встроенной панели управления AGN 2.0. Панель управления может быть интегрирована в системы ограничения и контроля доступа различной степени сложности.

### Технические данные

Напряжение питания	380В 50Гц 3 фазы
Потребляемая мощность	550Вт
Высота поднятия	670мм
Ширина подъемной части	2500-4000мм
Скорость поднятия	4 сек
Вес	650-1250кг
Панель управления	AGN2.0
Нагрузка на ось	20000кг
Интенсивность	100%
Рабочая температура	-40 +50 град
Аварийный режим	Опускание ручной помпой

## Габаритные размеры



	A (mm)	B (mm)	C (mm)
RKB/250	2 500	2 634	2 800
RKB/300	3 000	3 134	3 300
RKB/320	3 200	3 334	3 500
RKB/350	3 500	3 634	3 800
RKB/400	4 000	4 134	4 300

## Комплект поставки:

1. Дорожный блокиратор.
2. Управляющие шланги для гидравлического управления.
3. Помпа для ручного управления.

## Дополнительно:

1. Светофор с диаметром линз 200мм красного и зеленого цвета.
2. Пост управления с двумя кнопками.
3. Система дистанционного управления.
4. Магнитный детектор для автоматического поднятия или опускания блокиратора.
5. Датчики безопасности для запрета поднятия блокиратора при наличии автомобиля над блокиратором.



## Дорожный блокиратор гидравлический HCR4M800RB АНТИТЕРРОР

Предназначен для надежного блокирования несанкционированного въезда автотранспорта на территорию объектов с повышенными требованиями к безопасности. **Разрушает автомобиль 7,5 т на скорости 80км/ч, после чего сохраняет работоспособность. Имеет сертификат Crash Tested PAS 68 Roadblocker.**



Подъемная часть барьера шириной 4000мм высотой 880мм. Фронтальная часть из оцинкованной стали с желто-черными полосами по ГОСТ Р 51256-99.

Шкаф с гидравлическим приводом устанавливается на расстоянии до 30м от блокиратора.

Светофор с диаметром линз 200мм красного и зеленого цвета в одном направлении.

Гидравлический привод состоит из электромотора гидравлической помпы, резервуара 20л с гидравлическим маслом, ручной помпы.

Управление работой блокиратора осуществляется от встроенной панели управления. Панель управления может быть интегрирована в системы ограничения и контроля доступа различной степени сложности.



### Технические данные

Напряжение питания	380В 50Гц 3 фазы
Потребляемая мощность	3300Вт
Высота поднятия	880мм
Ширина подъемной части	4000мм
Скорость поднятия	4-6 сек
Габаритные размеры	4200x1185, шкаф управления 900x1200x600
Вес	2000кг
Панель управления	MITSUBISHI
Нагрузка на ось	Для любых дорог
Интенсивность	100%
Рабочая температура	-40 +50 град
Аварийный режим	Опускание ручной помпой



Длина ямы  $\approx 4200\text{mm}$   
 Блокатор  $\approx 3200\text{mm}$   
 Фронтальный вид поднятого блокатора  
 Регулировочные опоры  
 Шкаф управления  
 Бетонный фундамент для шкафа управления  $1000 \times 800 \times 300$  (глубина)  
 Питание 220В и провода управления  
 Гофр 100мм к блокатору  
 Дренажная труба к точке дренажа  
 Ограждение дорожное  
 Шкаф управления  
 Гофр 100мм к блокатору  
 Питание 220в и провода управления  
 Гофр 50мм для проводов управления  
 Дренажная труба к точке дренажа

Примечания:  
 Бетонный фундамент для блокатора разрушивать  
 должен быть с размерами

Перед блокатором размер А=1000мм  
 За блокатором размер В=1000мм  
 По бокам с каждой стороны С=500мм

Дорожный блокатор АНТИТЕППОС HCR3M550RB

HEALD  
 ENGINEERING AND SECURITY

Этот документ является собственностью HEALD ENGINEERING AND SECURITY. Его использование без разрешения HEALD ENGINEERING AND SECURITY является нарушением. Любое воспроизведение или распространение этого документа без разрешения HEALD ENGINEERING AND SECURITY является нарушением. Любое использование этого документа без разрешения HEALD ENGINEERING AND SECURITY является нарушением.

DATE: 17.05.03

1. Дорожный блокиратор.
2. Управляющие шланги для гидравлического управления.
3. Помпа для ручного управления.

1. Светофор с диаметром линз 200мм красного и зеленого цвета.
2. Пост управления с двумя кнопками.
3. Система дистанционного управления.

4. Магнитный детектор для автоматического поднятия или опускания блокиратора.
5. Датчики безопасности для запрета поднятия блокиратора при наличии автомобиля над блокиратором.

## Выдвижной столбик гидравлический НСТАВ220640 АНТИТЕРРОР

Предназначен для надежного блокирования несанкционированного въезда автотранспорта на территорию объектов с повышенными требованиями к безопасности. **Разрушает автомобиль 6,8 т на скорости 64км/ч, после чего сохраняет работоспособность. Имеет сертификат Crash Tested PAS 68 Roadblocker.**



Столбики сконструированы из сверхмощных стальных труб 220мм в диаметре с толщиной стенок 13мм, армированных изнутри, оцинкованных в соответствии со стандартом BS EN ISO 1461, сваренных в соответствии со стандартом Bs4872. Столбик черного цвета, обрамлен красной светоотражающей полосой.

Шкаф с гидравлическим приводом устанавливается на расстоянии до 30м от выдвижного столбика.

Гидравлический привод состоит из электромотора гидравлической помпы, резервуара 20л с гидравлическим маслом, ручной помпы.

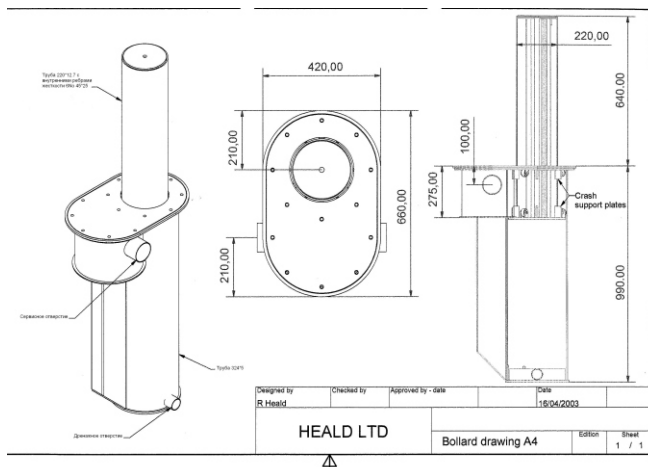
Управление работой выдвижного столбика осуществляется от встроенной панели управления. Панель управления может быть интегрирована в системы ограничения и контроля доступа различной степени сложности.



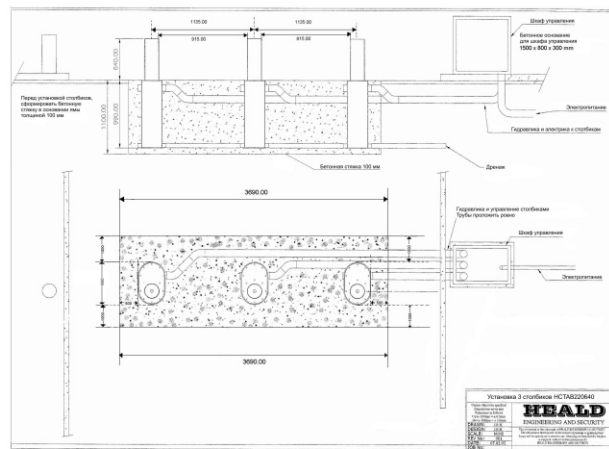
### Технические данные

Напряжение питания	220 В
Потребляемая мощность	1100 Вт
Высота выдвижного столба	640 мм (по заказу 800 мм)
Скорость поднятия	3-4 сек
Габаритные размеры	990x660x420 - подземная часть
Панель управления	MITSUBISHI PLC
Нагрузка на ось	до 90 тонн
Интенсивность	100%
Рабочая температура	-40 +55 град
Аварийный режим	Опускание ручной помпой

## Габаритные размеры



## Схема установки 3-х столбиков



### Комплект поставки:

1. Выдвижной столбик.
2. Шкаф управления с управляющими шлангами.
3. Помпа для ручного управления.

### Дополнительно:

1. Светофор с диаметром линз 200мм красного и зеленого цвета.
2. Пост управления с двумя кнопками.
3. Система дистанционного управления.
4. Магнитный детектор для автоматического поднятия или опускания столбика.
5. Датчики безопасности для запрета поднятия столбика при наличии автомобиля над ним.

**Наша компания является официальным сервисным центром представленного оборудования в России. Оборудование имеет все необходимые сертификаты.**

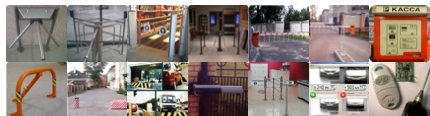
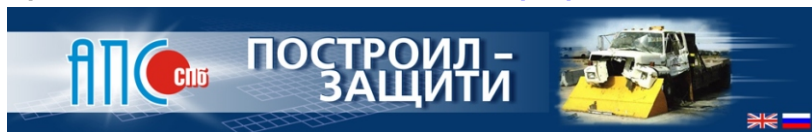
**Предоставляем следующие услуги:**

Поставка оборудования с технической поддержкой по согласованному техническому заданию.  
Монтаж, шеф монтаж, наладка, гарантийное обслуживание.  
Послегарантийное обслуживание.

**Гарантируем:**

Профессиональную компетентность по всем направлениям деятельности.  
Выполнение взятых на себя договорных обязательств.  
Порядочность в расчетах и в личных отношениях с заказчиком.

**Приглашаем посетить наш сайт [www.apsspb.ru](http://www.apsspb.ru)**



[Прайс лист](#)  
[Рекламные материалы](#)  
[Оставить запрос](#)

**На сайте [www.apsspb.ru](http://www.apsspb.ru) можно:**

- оставить запрос на дополнительную информацию о интересующем оборудовании.
- посмотреть адреса, где установлено оборудование, скачать рекламные материалы.

**Наш адрес:**

194100, г. Санкт - Петербург, ул. Кантемировская, д. 12, тел.: **+7 812 327-1307, +7 812 952-1308**

[www.apsspb.ru](http://www.apsspb.ru)